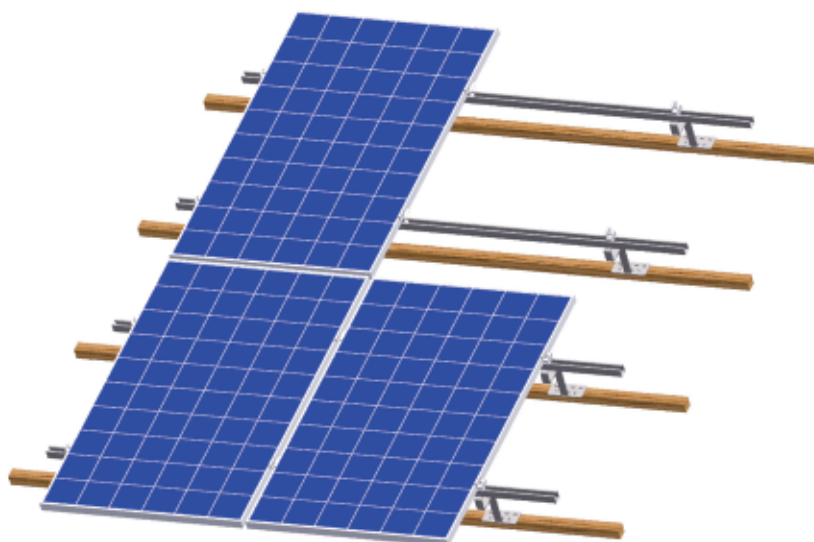


琉璃瓦屋顶光伏支架

系列名称：TR-I



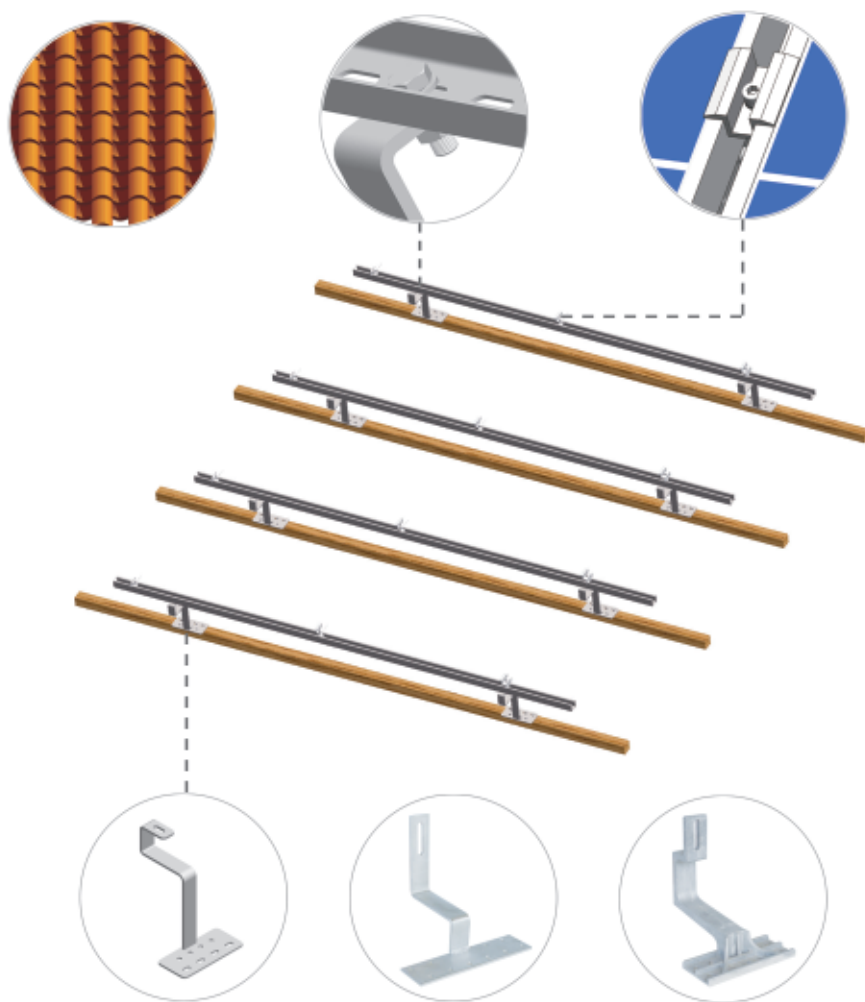
技术参数





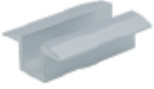

- 适用于太阳能系统：琉璃瓦屋顶太阳能发电系统
- 屋顶类型：家用或私人住宅屋顶
- 支架材质：铝合金、不锈钢
- 雪荷载：0.8 kn/m²
- 风载：32 m/s
- 安装角：同屋顶倾斜角
- 组件类型：晶硅有框组件或无框薄膜组件
- 组件连接：中压、边压

特点

- 具有巧妙的弯钩设计，连接房屋檩条与太阳能组件
- 增加房屋美感，并防护屋顶
- 不破坏屋顶及屋顶的防水性
- 节省材料、成本经济
- 安装便捷
- 25年使用寿命

www.weiermetal.com



| WM-54 | WM-60 | WM-59 | WM-61 |
|---|---|--|---|
|  |  |  |  |
| 导轨 | 弯钩 | 弯钩 | 弯钩 |
| 铝合金 | | 不锈钢 | |
| WM-52 | WM-53 | WM-34 | WM-35 |
|  |  |  |  |
| 导轨(含连接件) | 导轨 | 中压 | 边压 |
| 铝合金 | | | |